

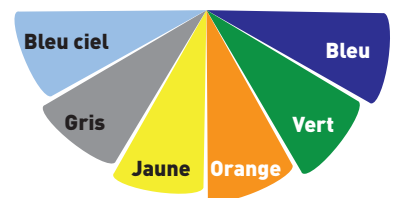


- Design chaleureux & créatif
- Conception du rideau (en panneaux) qui permet un encombrement minimal une fois replié
- Possibilité de personnalisation
- Grande facilité de nettoyage (sur place)

FABRICATION FRANÇAISE 

## LES COULEURS

(Couleur des joints)



**SITE DE CONCEPTION ET DE PRODUCTION**  
1, avenue de l'Europe - 62720 Rinxent - France  
**+33 (0) 3 21 10 25 30**  
contact@acimeframe.com - www.acimeframe.com



**GARANTIE ENVIRONNEMENTALE**



**GARANTIE 1 AN**



**SERVICE APRES VENTE**

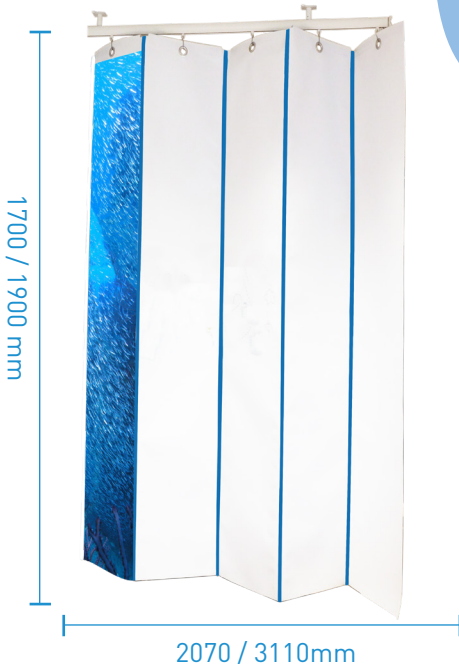


# EASY CLEAN

TOTAL ECLIPSE

## DE BASE

- Trame de PVC bi-enduite
- Finition vernis biface mat
- Rideau blanc / joints blancs
- 2 hauteurs disponibles : 1700 mm / 1900 mm
- 2 Longueurs disponibles : 2070 mm / 3110 mm



Largeur des panneaux : 250 mm

Résistance à la rupture : 2000 / 1300N / 0,50 cm

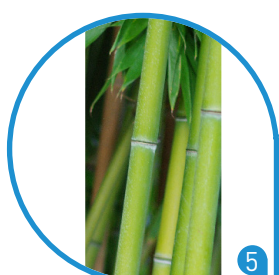
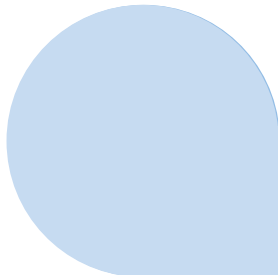
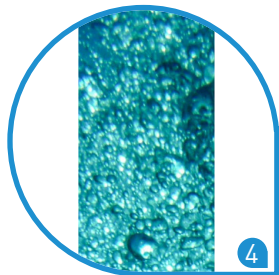
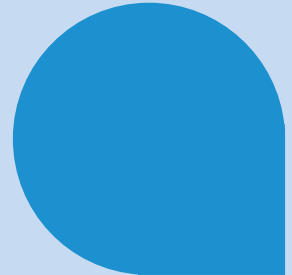
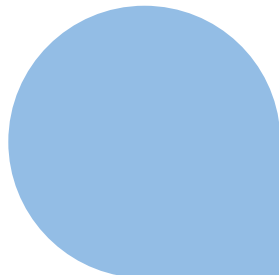
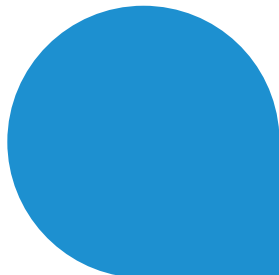
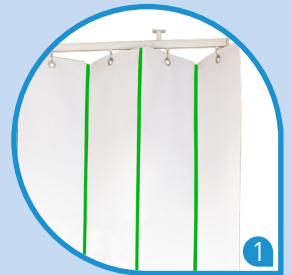
Résistance aux plaiges : pas de rupture - 100 000x

Poids : 420 g/m<sup>2</sup>

## OPTIONS / ACCESSOIRES

( liste non exhaustive )

- 1 Coloris des joints
- 2 Partie supérieure en Cristal
- 3 Impression recto
- 4 Impression personnalisée recto
- 5 Impression recto / verso
- 6 Impression personnalisée recto / verso



### MANIABILITÉ

Mise en place et repliement facile du rideau



### ERGONOMIE

Gain de place une fois replié contre le mur



### SECURITÉ

Classification au feu M1



### HYGIENE

Désinfection manuelle, nettoyage vapeur, nébulisation

