

© Acime Frame - AFMARKENFR-FP-0123 - Januar 2024
Abbildungen nicht vertraglich bindend



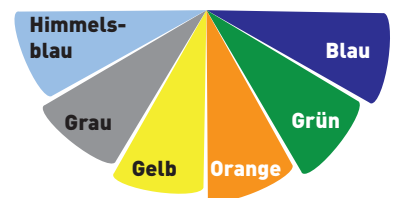
- Warmes und kreatives Design
- Vorhangdesign (Paneele), das im gefalteten Zustand nur wenig Platz beansprucht
- Individuelle Gestaltung möglich
- Leicht zu reinigen (vor Ort)

Französische
Herstellung



FARBPALETTE

(Farbe der Verbindungsstücke)



Vertrieb in Deutschland

Brölstr. 60 | 51545 Waldbröl

Büro: 02291 857 10 55 | E-Mail: acimegmbh@acimeframe.com

www.acimeframe.de

Design- und Produktionsstätte

1, avenue de l'Europe | 62720 Rinxent | Frankreich



Umwelt-
garantie



2 Jahre
Garantie



Kunden-
dienst



EASY CLEAN

TOTAL ECLIPSE

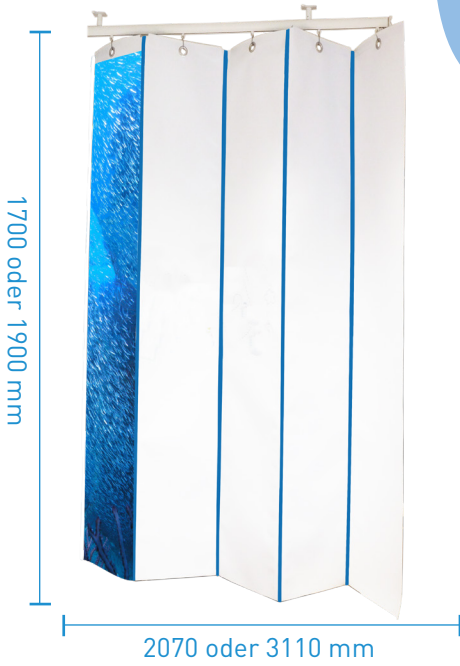
BASIS

- Zweifach beschichtetes PVC-Raster
- Zweiflächige matte Lackierung
- Weißer Vorhang / weiße Verbindungen
- 2 verfügbare Höhen:
1700 mm oder 1900 mm
- 2 Verfügbare Längen:
2070 mm oder 3110 mm

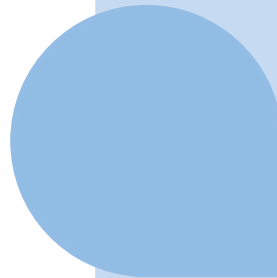
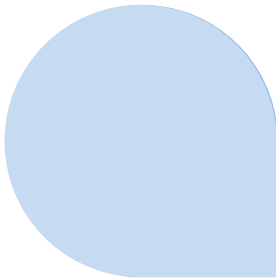
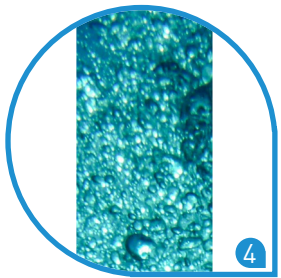
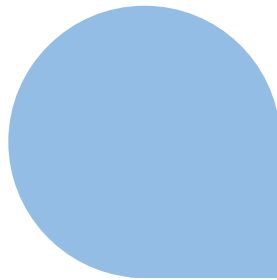
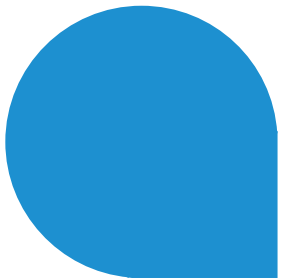
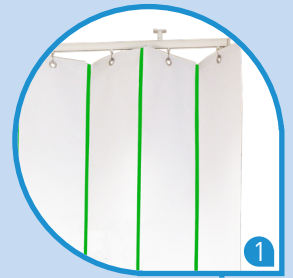
OPTIONEN & ZUBEHÖR

(unvollständige Liste)

- 1 Farbanpassung bei den Verbindungen
- 2 Oberteil aus Kristall
- 3 Einseitiger Druck
- 4 Individueller Druck auf der Vorderseite
- 5 Druck auf Vorder- und Rückseite
- 6 Individueller Druck auf Vorder- und Rückseite



Breite der Paneele: 250 mm
 Bruchfestigkeit: 2000 / 1300 N / 0,50 cm
 Bruchfestigkeit: kein Bruch - 100.000 x
 Gewicht: 420 g/qm



HANDHABUNG

Einfaches Auf- und Zuziehen des Vorhangs



ERGONOMIE

Platzsparend, wenn an die Wand gefaltet



SICHERHEIT

Brandschutzklasse M1



HYGIENE

Manuelle Desinfektion, Dampfreinigung oder Sprühnebel

